



Zakład Inwestycji Miejskich sc
Paweł Orleański, Magdalena Orleańska-Ordyniak
Al. Powstańców Wielkopolskich 20
63-400 Ostrów Wielkopolski

tel. (62) 735-02-34
e-mail: ziminwestycje@gmail.com
NIP: 622-10-09-267
REGON: 250496533

ANEKS BUDOWLANY



nazwa obiektu budowlanego:

Remont korytarza i zespołów sanitarnych budynku szkoły – **ETAP VIII – KLATKA SCHODOWA**

adres obiektu budowlanego:

Zespół Szkół Ekonomicznych im. Józefa Gniazdowskiego
ul. Partyzancka 29
63 – 400 Ostrów Wielkopolski

imię i nazwisko / nazwa inwestora oraz jego adres:

Zespół Szkół Ekonomicznych im. Józefa Gniazdowskiego
ul. Partyzancka 29
63 – 400 Ostrów Wielkopolski

nazwa i adres jednostki projektowania:

Zakład Inwestycji Miejskich sc,
P. Orleański, M. Orleańska-Ordyniak
Al. Powstańców Wielkopolskich 20,
63-400 Ostrów Wielkopolski

projektanci:

branża, zakres opracowania	imię i nazwisko	specjalność, numer uprawnień, podpis
branża architektoniczno- konstrukcyjna	mgr inż. Paweł Orleański	UAN.7342-26/91
branża architektoniczno- konstrukcyjna	mgr inż. Magdalena Orleańska - Ordyniak	
kierownik zespołu projektowego	mgr inż. Paweł Orleański	UAN.7342-26/91

Ostrów Wielkopolski, maj 2020r.

DOKUMENTACJA PRZETARGOWA - ETAP VIII – KLATKA SCHODOWA

Dot: Remont korytarzy i zespołów sanitarnych budynku Zespołu Szkół Ekonomicznych w Ostrowie Wielkopolskim im. Józefa Gniazdowskiego - maj 2020r.

Zakres opracowania (elementów):

L.p.	Nazwa elementu opracowania	Nr rysunku	UWAGI!
1	2	3	4
1.	RZUT PIWNICY - POZIOM „0”	A1	
2.	RZUT PARTERU - POZIOM „1”	A2	
3.	RZUT I PIĘTRA - POZIOM „2”	A3	
5.	PRZEKRÓJ A-A - POZIOM „0”, „1”, „2”, „3”	A5	
6.	RZUT PIWNICY - INWENTARYZACJA	I - 1	
7.	RZUT PARTERU - INWENTARYZACJA	I - 2	
8.	RZUT I PIĘTRA - INWENTARYZACJA	I - 3	
10.	PRZEKRÓJ A-A - INWENTARYZACJA	I - 5	
11.	DOKUMENTACJA FOTOGRAFICZNA - ETAP VIII		11 stron
12.	Opracowanie kierunkowe: PROJEKT ARANŻACJI WNEŹRZ Remont korytarza i zespołów sanitarnych budynku Zespołu Szkół Ekonomicznych im. Józefa Gniazdowskiego w Ostrowie Wielkopolskim z marca 2019r. opracowany przez inż. Iwonę Trzczańską		1. Opis do projektu aranżacji wnętrz 2. Zestawienie rysunków od nr 1 do nr 42.

POZIOM "0"

ANEKS BUDOWLANY do projektu aranżacji wnętrza "Remont korytarza i zespołów sanitarnych budynku

Zespołu Szkół Ekonomicznych im. Józefa Gniazdowskiego w Ostrowie Wielkopolskim
RZUT PIWNICY skala 1:50 z marca 2019r. opracowanego przez inż. Iwonę Trzciańską

ETAP VIII - KLATKA SCHODOWA

LEGENDA

	Wyburzenia
	Wymurówki
	Mur projektowany
	Mur istniejący
	Zakres remontu - ETAP VIII

UWAGA!

Wymienione w niniejszym projekcie materiały (wskazanie nazw własnych, znaków towarowych, patentów lub pochodzenia) mają charakter przykładowy, jednak przyjmując rozwiązania inne, równoważne należy zastosować materiały o właściwościach takich samych lub zbliżonych do tych, które zostały określone w projekcie.

Produkt równoważny to taki, który posiada te same cechy funkcjonalne, co wskazany w projekcie konkretny z nazwy lub pochodzenia, a jego jakość nie może być gorsza od jakości określonego w projekcie produktu.

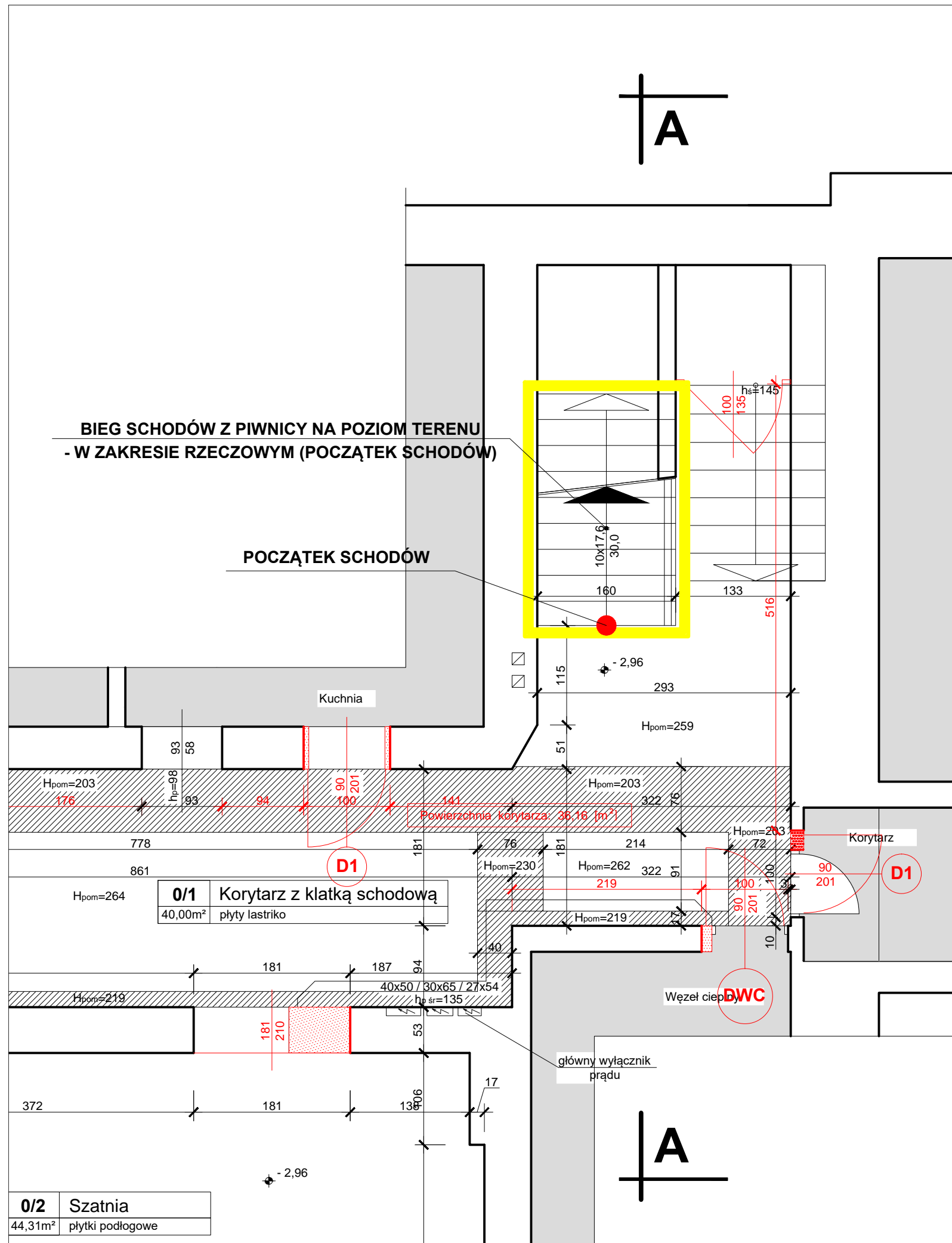
Wszelka ostateczna kolorystyka ścian, sufitów, podłóg, drzwi i ościeżnic musi być wyprzedzająco na podstawie przygotowanych jej elementów i próbek akceptowana przez Zamawiającego.

PROGRAM UŻYTKOWY PIWNICY

Oznaczenie pomieszczenia	Nazwa pomieszczenia	Powierzchnia użytkowa [m ²]	Posadzka	UWAGA
1	2	3	4	5
01	Korytarz z klatką schodową	40,00	Korytarz wykładzina homogeniczna winylowa - 36,16 [m ²]	Hp = 264
02	Szatnia	44,31	Wykładzina homogeniczna winylowa	Hp = 261
RAZEM:		84,31		

RZUT PIWNICY - POZIOM "0"

OBIEKT:	REMONT KORYTARZA I ZESPOŁÓW SANITARNYCH BUDYNKU SZKOŁY ETAP VIII - KLATKA SCHODOWA			jednostka projektująca:	
LOKALIZACJA:	ul. Partyzancka 29, 63 - 400 Ostrow Wielkopolski			Zakład Inwestycji Miejskich sp. P. Orleański, M. Orleańska-Ordyniak Al. Powstańców Wielkopolskich 20 63-400 Ostrow Wielkopolski tel. (62) 735-02-34, fax (62) 736-11-65 e-mail: ziminwestycje@gmail.com NIP: 622-10-09-267	
INWESTOR:	Zespół Szkół Ekonomicznych im. Józefa Gniazdowskiego ul. Partyzancka 29, 63-400 Ostrow Wielkopolski				
STADIUM:	ANEKS BUDOWLANY			MAJ 2020	
PROJEKTANT:	branża budowlana	mgr inż. Paweł Orleański	UAN.7342-26/91	podpis	skala: 1:50
ASYSTENT PROJEKTANTA:	branża budowlana	mgr inż. Magdalena Orleańska-Ordyniak		podpis	nr rys. A1
KIEROWNIK ZESPOŁU PROJEKTOWEGO		mgr inż. Paweł Orleański	UAN.7342-26/91	podpis	



POZIOM "1"

LEGENDA

	Wyburzenia
	Wymurówki
	Mur projektowany
	Mur istniejący
	Zakres remontu - ETAP VIII

wycieraczka systemowa aluminiowa
157x46 [cm] - 1 [kpl.] zapuszczona w posadzce

wycieraczka systemowa aluminiowa
333x145 [cm] - 1 [kpl.] zapuszczona w posadzce

UWAGA!
Wymiary wycieraczek sprawdzić
bezpośrednio w terenie remontu.

grzejnik np. PURMO C22 600 x 1200; 2051 [W] - 1 [kpl.]

grzejnik np. PURMO C22

ANEKS BUDOWLANY do projektu aranżacji wnętrza

"Remont korytarza i zespołów sanitarnych budynku
Zespołu Szkół Ekonomicznych im. Józefa Gniazdowskiego w Ostrowie Wielkopolskim
RZUT PARTERU skala 1:50 z marca 2019r. opracowanego przez inż. Iwonę Trzciniąską

ETAP VIII - KLATKA SCHODOWA

1/3 ZESPÓŁ SANIT.
15,89m² płytki podłogowe

UWAGA!

Wymienione w niniejszym projekcie materiały (wskazanie nazw własnych, znaków towarowych, patentów lub pochodzenia) mają charakter przykładowy, jednak przyjmując rozwiązania inne, równoważne należy zastosować materiały o właściwościach takich samych lub zbliżonych do tych, które zostały określone w projekcie.

Produkt równoważny to taki, który posiada te same cechy funkcjonalne, co wskazany w projekcie konkretny z nazwy lub pochodzenia, a jego jakość nie może być gorsza od jakości określonego w projekcie produktu.

Wszelka ostateczna kolorystyka ścian, sufitów, podłóg, drzwi i ościeżnic musi być wyprzedzająco na podstawie przygotowanych jej elementów i próbek akceptowana przez Zamawiającego.

Pedagog szkolny
- pom. nr 5

PROGRAM UŻYTKOWY PARTERU

Oznaczenie pomieszczenia	Nazwa pomieszczenia	Powierzchnia użytkowa [m ²]	Posadzka	UWAGA
1/1	Wiatrołap	13,77	Wykładzina homogeniczna winylowa	Hp = 347 [cm]
1/2	Korytarz z klatką schodową	78,61	Korytarz - Wykładzina homogeniczna winylowa - 62,68 [m ²]	Hp = 346 [cm]
1/3	Zespół sanitarny uczniów	15,89	Płytki podłogowe 60 x 60 [cm]	Hp = 342 [cm]
1/4	Zespół sanitarny uczennic	19,83	Płytki podłogowe 60 x 60 [cm]	Hp = 347 [cm]
RAZEM:		128,10		

1/2	Korytarz z klatką schodową	76,05m ²	płytki podłogowe
-----	----------------------------	---------------------	------------------

Powierzchnia korytarza: 62,68 [m²]

RZUT PARTERU - POZIOM "1"

OBIEKT:	REMONT KORYTARZA I ZESPOŁÓW SANITARNYCH BUDYNKU SZKOŁY ETAP VIII - KLATKA SCHODOWA		
LOKALIZACJA:	ul. Partyzancka 29, 63 - 400 Ostrow Wielkopolski		
INWESTOR:	Zespół Szkół Ekonomicznych im. Józefa Gniazdowskiego ul. Partyzancka 29, 63-400 Ostrow Wielkopolski		
STADIUM:	ANEKS BUDOWLANY		
PROJEKTANT:	branża budowlana	mgr inż. Paweł Orleański	UAN.7342-26/91
ASYSTENT PROJEKTANTA:	branża budowlana	mgr inż. Magdalena Orleańska-Ordyniak	UAN.7342-26/91
KIEROWNIK ZESPOŁU PROJEKTOWEGO:		mgr inż. Paweł Orleański	UAN.7342-26/91

jednostka projektująca:
Zakład Inwestycji Miejskich sc
P.Orleański, M.Orleańska-Ordyniak
Al. Powstańców Wielkopolskich 20
63-400 Ostrow Wielkopolski
tel. (62) 735-02-34, fax (62) 736-11-65
e-mail: ziminwestycje@gmail.com
NIP: 622-10-09-267

MAJ 2020

skala: 1:50
nr rys.

A2

Pokój nauczycielski
- pom. nr 1

H_{pom}=353

884

Sala lekcyjna - pom. nr 2
(pracownia historyczna)

1/1 Wiatrołap

13,10m² płytki podłogowe

H_{pom}=347

Sala lekcyjna - pom. nr 3

POZIOM "2"

ANEKS BUDOWLANY do projektu aranżacji wnętrza
 "Remont korytarza i zespołów sanitarnych budynku
 Zespołu Szkół Ekonomicznych im. Józefa Gniazdowskiego w Ostrowie Wielkopolskim
 RZUT I PIĘTRA skala 1:50 z marca 2019r. opracowanego przez inż. Iwonę Trzciniąską

ETAP VIII - KLATKA SCHODOWA

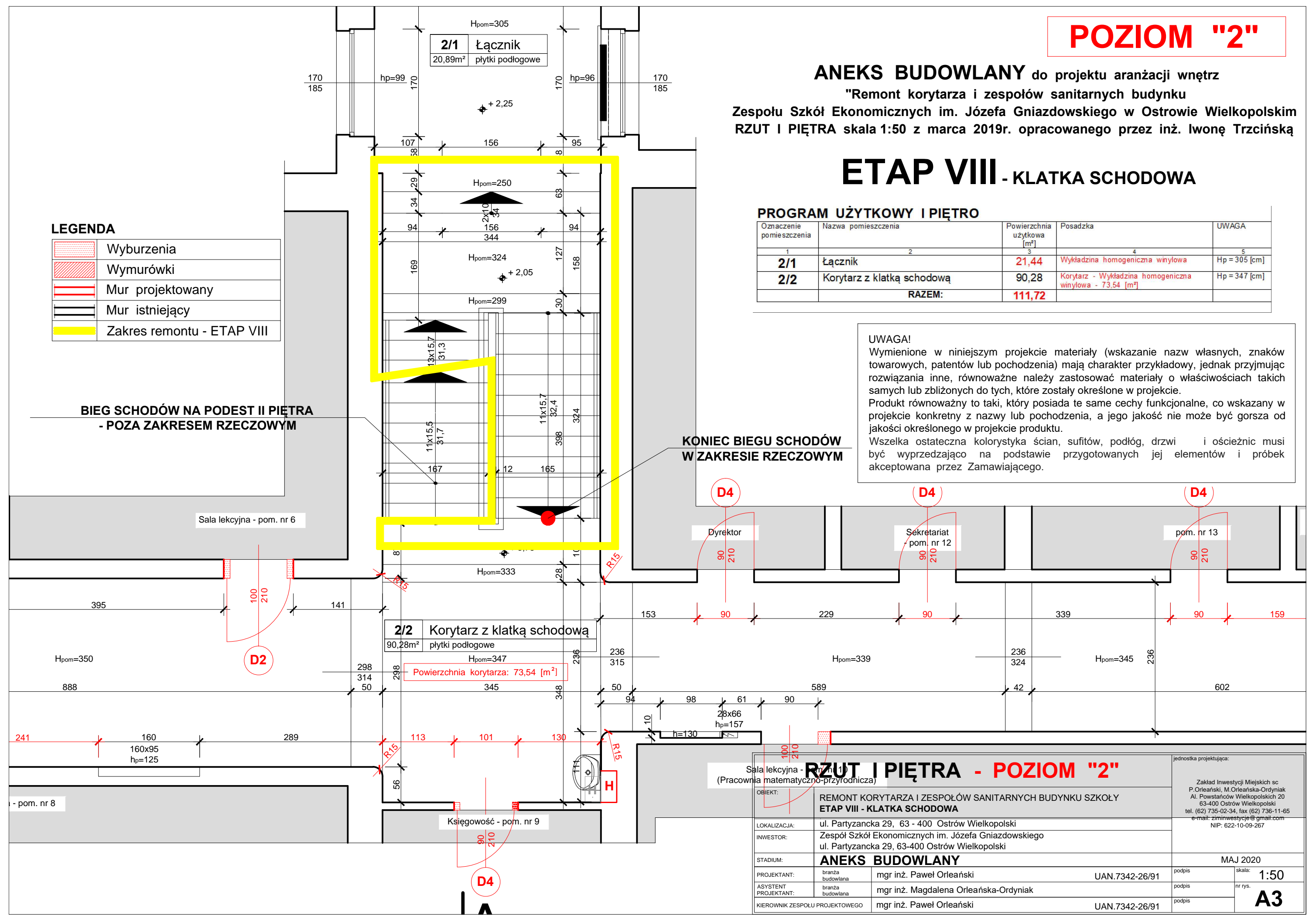
PROGRAM UŻYTKOWY I PIĘTRO

Oznaczenie pomieszczenia	Nazwa pomieszczenia	Powierzchnia użytkowa [m ²]	Posadzka	UWAGA
2/1	Łącznik	21,44	Wykładzina homogeniczna winylowa	Hp = 305 [cm]
2/2	Korytarz z klatką schodową	90,28	Korytarz - Wykładzina homogeniczna winylowa - 73,54 [m ²]	Hp = 347 [cm]
RAZEM:		111,72		

UWAGA!
 Wymienione w niniejszym projekcie materiały (wskazanie nazw własnych, znaków towarowych, patentów lub pochodzenia) mają charakter przykładowy, jednak przyjmując rozwiązania inne, równoważne należy zastosować materiały o właściwościach takich samych lub zbliżonych do tych, które zostały określone w projekcie.
 Produkt równoważny to taki, który posiada te same cechy funkcjonalne, co wskazany w projekcie konkretny z nazwy lub pochodzenia, a jego jakość nie może być gorsza od jakości określonego w projekcie produktu.
 Wszelka ostateczna kolorystyka ścian, sufitów, podłóg, drzwi i ościeżnic musi być wyprzedzająco na podstawie przygotowanych jej elementów i próbek akceptowana przez Zamawiającego.

LEGENDA

	Wyburzenia
	Wymurówki
	Mur projektowany
	Mur istniejący
	Zakres remontu - ETAP VIII



KONIEC BIEGU SCHODÓW W ZAKRESIE RZECZOWYM

BIEG SCHODÓW NA PODEST II PIĘTRA - POZA ZAKRESEM RZECZOWYM

RZUT I PIĘTRA - POZIOM "2"

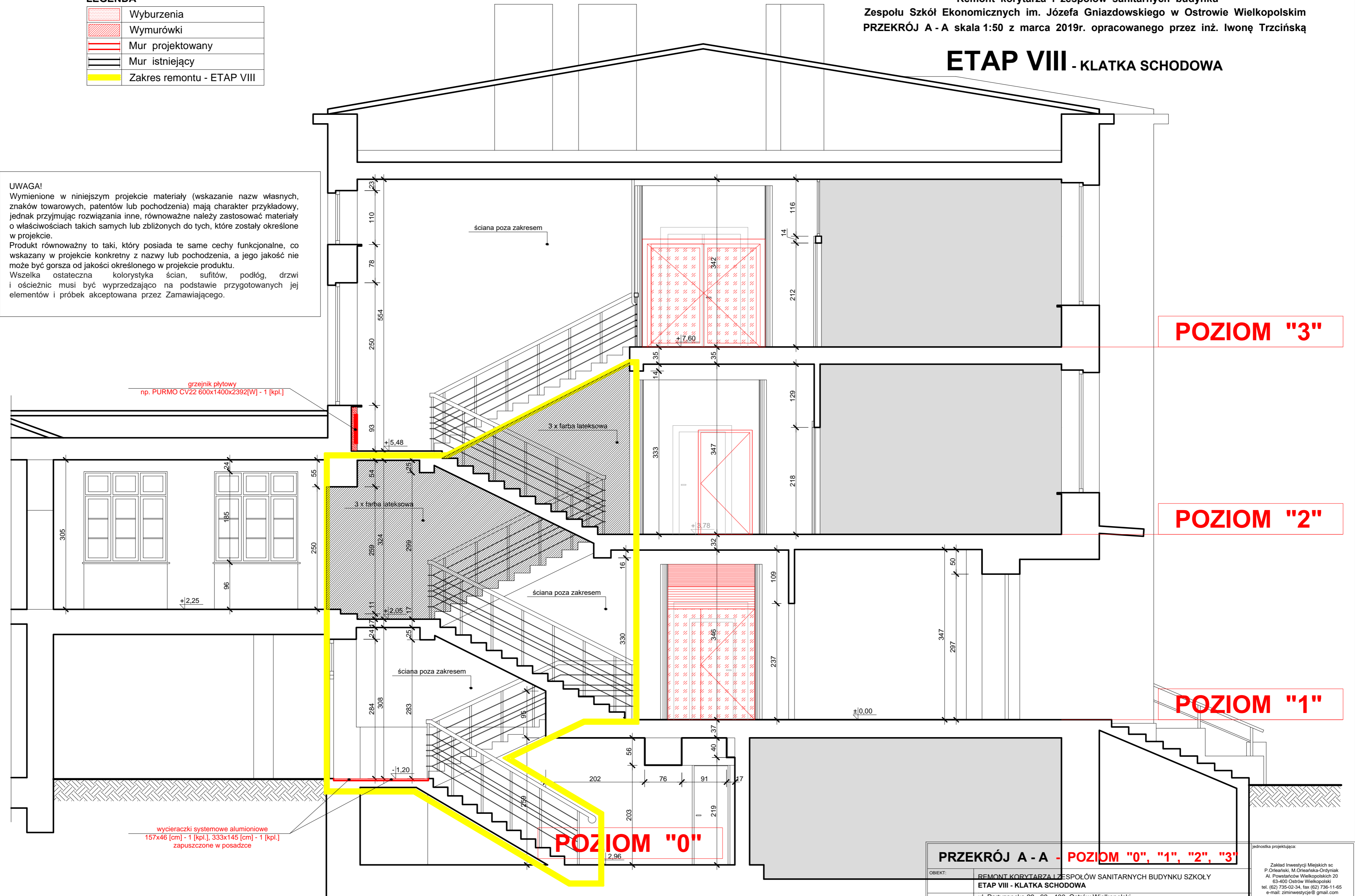
OBIEKT:	REMONT KORYTARZA I ZESPOŁÓW SANITARNYCH BUDYNKU SZKOŁY ETAP VIII - KLATKA SCHODOWA		jednostka projektująca:
LOKALIZACJA:	ul. Partyzancka 29, 63 - 400 Ostrow Wielkopolski		Zakład Inwestycji Miejskich sp. P. Orleański, M. Orleańska-Ordyniak Al. Powstańców Wielkopolskich 20 63-400 Ostrow Wielkopolski tel. (62) 735-02-34, fax (62) 736-11-65 e-mail: ziminvestycje@gmail.com NIP: 622-10-09-267
INWESTOR:	Zespół Szkół Ekonomicznych im. Józefa Gniazdowskiego ul. Partyzancka 29, 63-400 Ostrow Wielkopolski		
STADIUM:	ANEKS BUDOWLANY		MAJ 2020
PROJEKTANT:	branża budowlana	mgr inż. Paweł Orleański	UAN.7342-26/91 podpis skala: 1:50
ASYSTENT PROJEKTANTA:	branża budowlana	mgr inż. Magdalena Orleańska-Ordyniak	podpis nr rys.
KIEROWNIK ZESPOŁU PROJEKOWEGO		mgr inż. Paweł Orleański	UAN.7342-26/91 podpis A3

ETAP VIII - KLATKA SCHODOWA

LEGENDA

	Wyburzenia
	Wymurówki
	Mur projektowany
	Mur istniejący
	Zakres remontu - ETAP VIII

UWAGA!
 Wymienione w niniejszym projekcie materiały (wskazanie nazw własnych, znaków towarowych, patentów lub pochodzenia) mają charakter przykładowy, jednak przyjmując rozwiązania inne, równoważne należy zastosować materiały o właściwościach takich samych lub zbliżonych do tych, które zostały określone w projekcie.
 Produkt równoważny to taki, który posiada te same cechy funkcjonalne, co wskazany w projekcie konkretny z nazwy lub pochodzenia, a jego jakość nie może być gorsza od jakości określonego w projekcie produktu.
 Wszelka ostateczna kolorystyka ścian, sufitów, podłóg, drzwi i ościeżnic musi być wyprzedzająco na podstawie przygotowanych jej elementów i próbek akceptowana przez Zamawiającego.



POZIOM "3"

POZIOM "2"

POZIOM "1"

POZIOM "0"

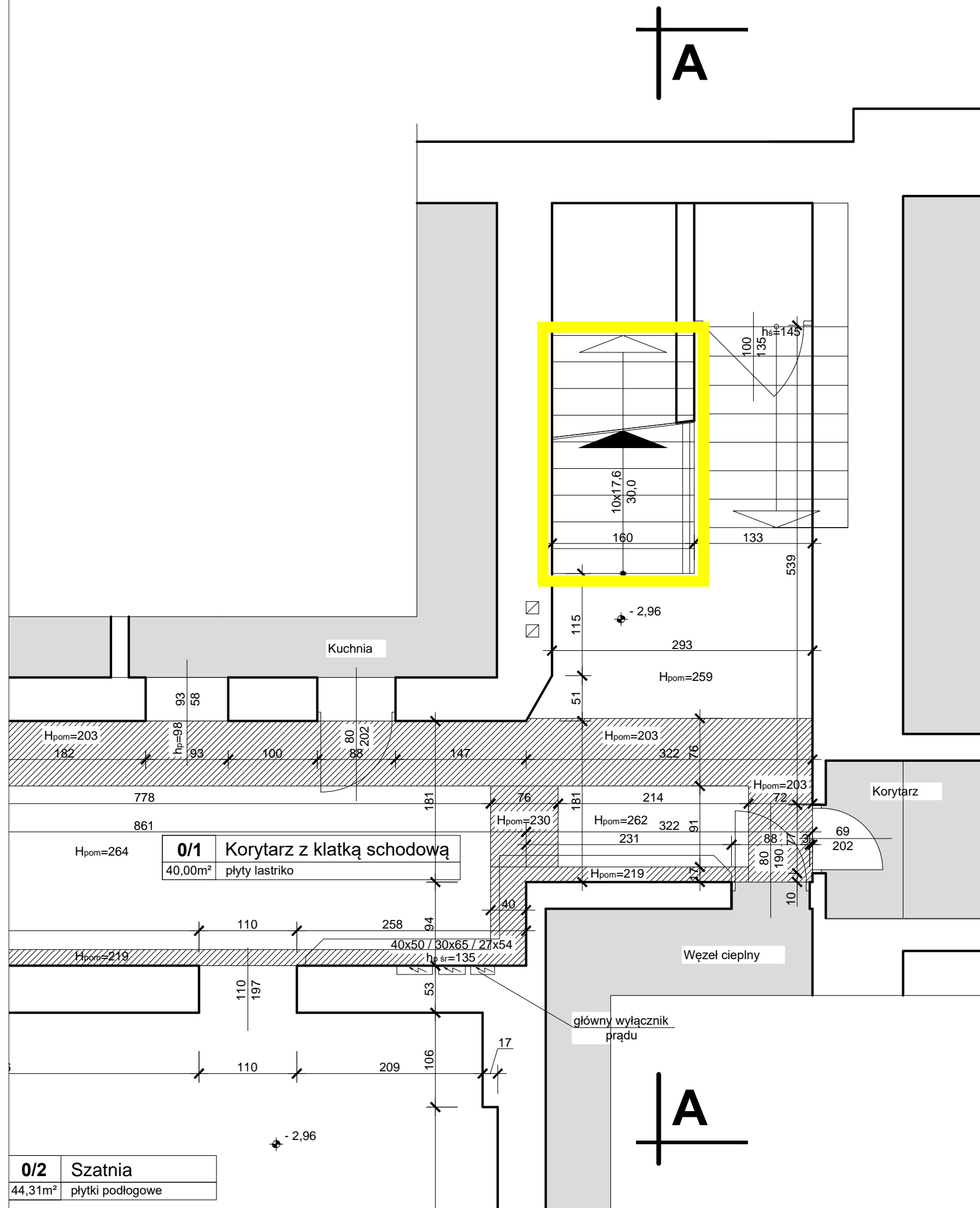
PRZEKRÓJ A - A - POZIOM "0", "1", "2", "3"				jednostka projektująca:	
OBIEKT:	REMONT KORYTARZA I ZESPOŁÓW SANITARNYCH BUDYNKU SZKOŁY				
ETAP:	ETAP VIII - KLATKA SCHODOWA				
LOKALIZACJA:	ul. Partyzancka 29, 63-400 Ostrow Wielkopolski				
INWESTOR:	Zespół Szkół Ekonomicznych im. Józefa Gniazdowskiego ul. Partyzancka 29, 63-400 Ostrow Wielkopolski				
STADIUM:	ANEKS BUDOWLANY				
PROJEKTANT:	branża budowlana	mgr inż. Paweł Orleański	UAN.7342-26/91	podpis	skala: 1:50
ASYSTENT PROJEKTANTA:	branża budowlana	mgr inż. Magdalena Orleańska-Ordyniak		podpis	nr rys. A5
KIEROWNIK ZESPÓŁU PROJEKTOWEGO:		mgr inż. Paweł Orleański	UAN.7342-26/91	podpis	
				MAJ 2020	

Zakład Inwestycji Miejskich sp. z o.o.
 P. Orleański, M. Orleańska-Ordyniak
 Al. Powstańców Wielkopolskich 20
 63-400 Ostrow Wielkopolski
 tel. (62) 735-02-34, fax (62) 736-11-65
 e-mail: ziminvestycje@gmail.com
 NIP: 622-10-09-267

INWENTARYZACJA BUDOWLANA

SZCZEGÓŁOWA

RZUT PIWNICY skala 1:50



PROGRAM UŻYTKOWY PIWNICY

Oznaczenie pomieszczenia	Nazwa pomieszczenia	Powierzchnia użytkowa [m ²]	Posadzka	UWAGA
0/1	Korytarz z klatką schodową	40,00	Płyty lastriko	Hp = 264
0/2	Szatnia	44,31	Płytki podłogowe	Hp = 261
RAZEM:		84,31		

LEGENDA

Zakres remontu - ETAP VIII

RZUT PIWNICY

OBIEKT:		REMONT KORYTARZA I ZESPOŁÓW SANITARNYCH BUDYNKU SZKOŁY ETAP VIII - KLATKA SCHODOWA		jednostka projektująca:	
LOKALIZACJA:		ul. Partyzancka 29, 63 - 400 Ostrów Wielkopolski		Zakład Inwestycji Miejskich sc P. Orleański, M. Orleańska-Ordyniak Al. Powstańców Wielkopolskich 20 63-400 Ostrów Wielkopolski tel. (62) 735-02-34, fax (62) 736-11-65 e-mail: ziminwestycje@gmail.com NIP: 622-10-09-267	
INWESTOR:		Zespół Szkół Ekonomicznych im. Józefa Gniazdowskiego ul. Partyzancka 29, 63-400 Ostrów Wielkopolski		SIERPIEŃ 2019	
STADIUM:		INWENTARYZACJA BUDOWLANA SZCZEGÓŁOWA		skala: 1:50	
PROJEKTANT:	branża budowlana	mgr inż. Paweł Orleański	UAN.7342-26/91	podpis	nr rys.
ASYSTENT PROJEKTANT:	branża budowlana	mgr inż. Magdalena Orleańska-Ordyniak		podpis	1 - 1
KIEROWNIK ZESPOŁU PROJEKTOWEGO		mgr inż. Paweł Orleański	UAN.7342-26/91	podpis	

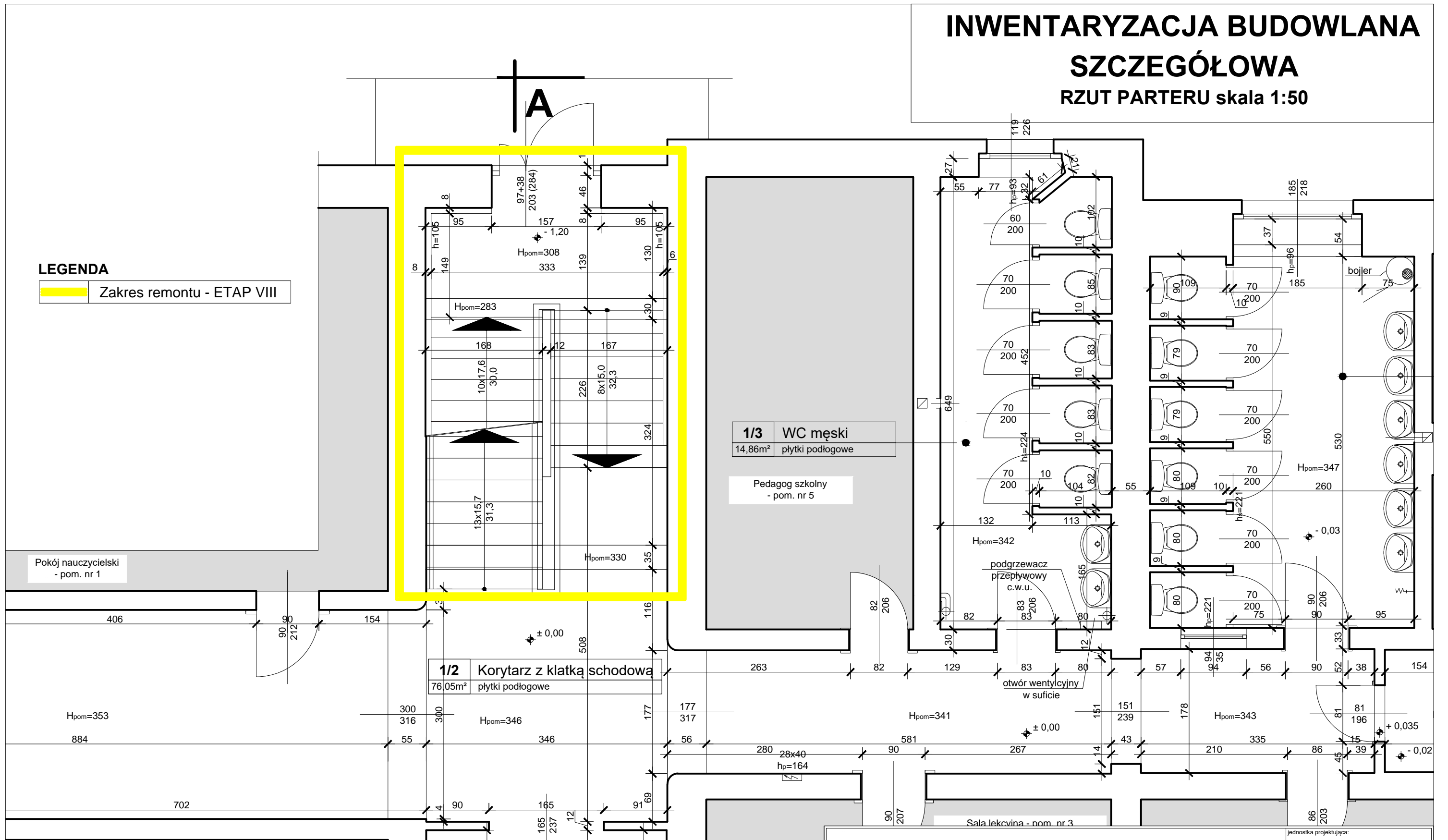
INWENTARYZACJA BUDOWLANA

SZCZEGÓŁOWA

RZUT PARTERU skala 1:50

LEGENDA

Zakres remontu - ETAP VIII



PROGRAM UŻYTKOWY PARTERU

Oznaczenie pomieszczenia	Nazwa pomieszczenia	Powierzchnia użytkowa [m ²]	Posadzka	UWAGA
1	2	3	4	5
1/1	Wiatrołap	13,10	Płytki podłogowe	Hp = 347 [cm]
1/2	Korytarz z klatką schodową	76,05	Płytki podłogowe	Hp = 346 [cm]
1/3	WC męski	14,86	Płytki podłogowe	Hp = 342 [cm]
1/4	WC damski	19,49	Płytki podłogowe	Hp = 347 [cm]
RAZEM:		123,50		

RZUT PARTERU

OBIEKT:	REMONT KORYTARZA I ZESPOŁÓW SANITARNYCH BUDYNKU SZKOŁY ETAP VIII - KLATKA SCHODOWA			jednostka projektująca: Zakład Inwestycji Miejskich sc P.Orleański, M.Orleańska-Ordyniak Al. Powstańców Wielkopolskich 20 63-400 Ostrów Wielkopolski tel. (62) 735-02-34, fax (62) 736-11-65 e-mail: ziminvestycje@gmail.com NIP: 622-10-09-267
LOKALIZACJA:	ul. Partyzancka 29, 63 - 400 Ostrów Wielkopolski			
INWESTOR:	Zespół Szkół Ekonomicznych im. Józefa Gniazdowskiego ul. Partyzancka 29, 63-400 Ostrów Wielkopolski			
STADIUM:	INWENTARYZACJA BUDOWLANA SZCZEGÓŁOWA			
PROJEKTANT:	branża budowlana	mgr inż. Paweł Orleański	UAN.7342-26/91	podpis
ASYSTENT PROJEKTANTA:	branża budowlana	mgr inż. Magdalena Orleańska-Ordyniak		podpis
KIEROWNIK ZESPOŁU PROJEKTOWEGO		mgr inż. Paweł Orleański	UAN.7342-26/91	podpis
				SIERPIEŃ 2019 skala: 1:50 nr rys. 1-2

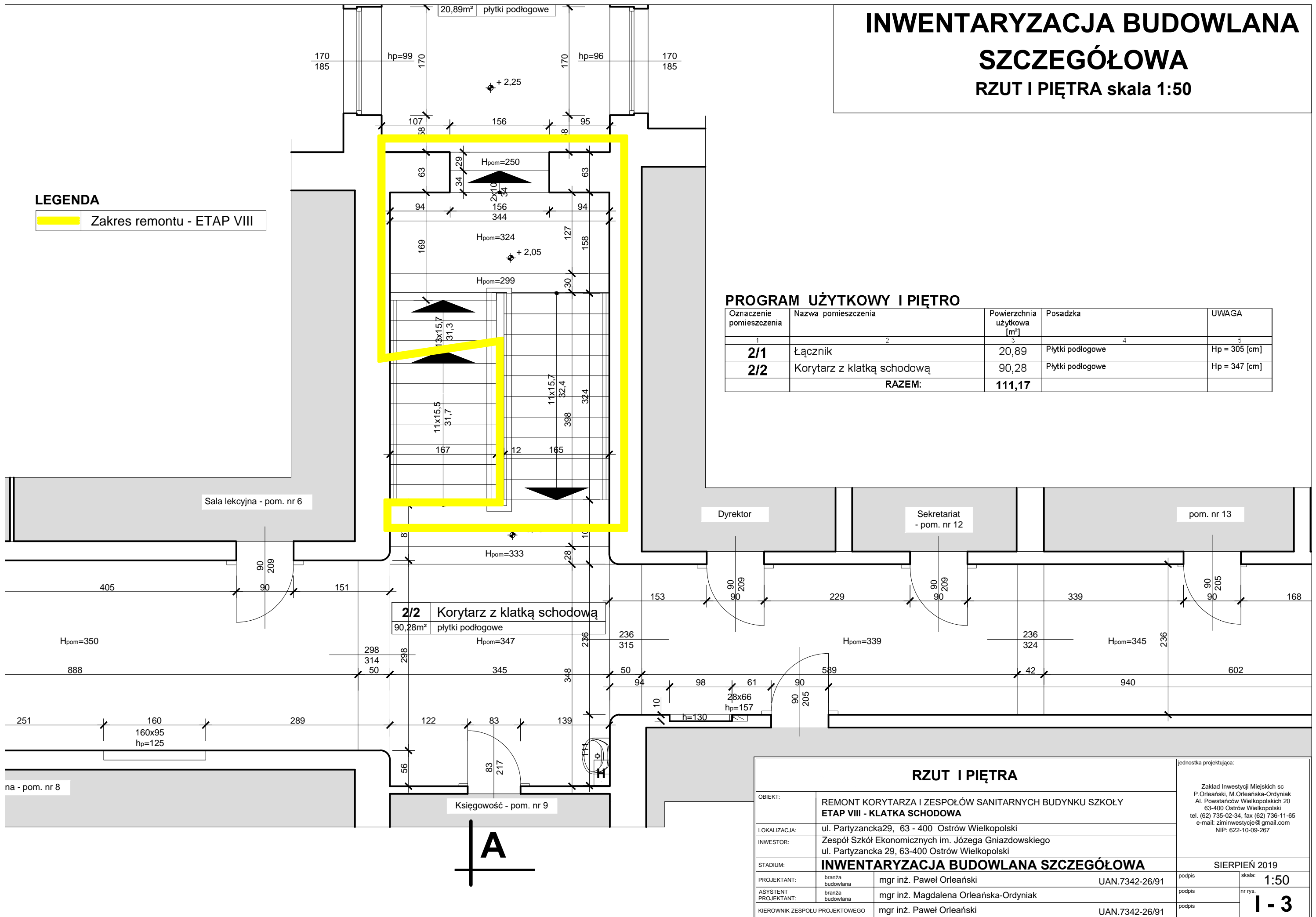
INWENTARYZACJA BUDOWLANA

SZCZEGÓŁOWA

RZUT I PIĘTRA skala 1:50

LEGENDA

Zakres remontu - ETAP VIII



PROGRAM UŻYTKOWY I PIĘTRO

Oznaczenie pomieszczenia	Nazwa pomieszczenia	Powierzchnia użytkowa [m ²]	Posadzka	UWAGA
2/1	Łącznik	20,89	Płytki podłogowe	H _p = 305 [cm]
2/2	Korytarz z klatką schodową	90,28	Płytki podłogowe	H _p = 347 [cm]
RAZEM:		111,17		

RZUT I PIĘTRA

OBIEKT:	REMONT KORYTARZA I ZESPÓŁÓW SANITARNYCH BUDYNKU SZKOŁY ETAP VIII - KLATKA SCHODOWA			jednostka projektująca: Zakład Inwestycji Miejskich sp. z o.o. P. Orleański, M. Orleańska-Ordyniak Al. Powstańców Wielkopolskich 20 63-400 Ostrów Wielkopolski tel. (62) 735-02-34, fax (62) 736-11-65 e-mail: ziminvestycje@gmail.com NIP: 622-10-09-267
LOKALIZACJA:	ul. Partyzancka 29, 63-400 Ostrów Wielkopolski			
INWESTOR:	Zespół Szkół Ekonomicznych im. Józefa Gniazdowskiego ul. Partyzancka 29, 63-400 Ostrów Wielkopolski			
STADIUM:	INWENTARYZACJA BUDOWLANA SZCZEGÓŁOWA			SIERPIEŃ 2019
PROJEKTANT:	branża budowlana	mgr inż. Paweł Orleański	UAN.7342-26/91	podpis
ASYSTENT PROJEKTANT:	branża budowlana	mgr inż. Magdalena Orleańska-Ordyniak		podpis
KIEROWNIK ZESPOŁU PROJEKTOWEGO		mgr inż. Paweł Orleański	UAN.7342-26/91	podpis
				skala: 1:50
				nr rys. 1 - 3

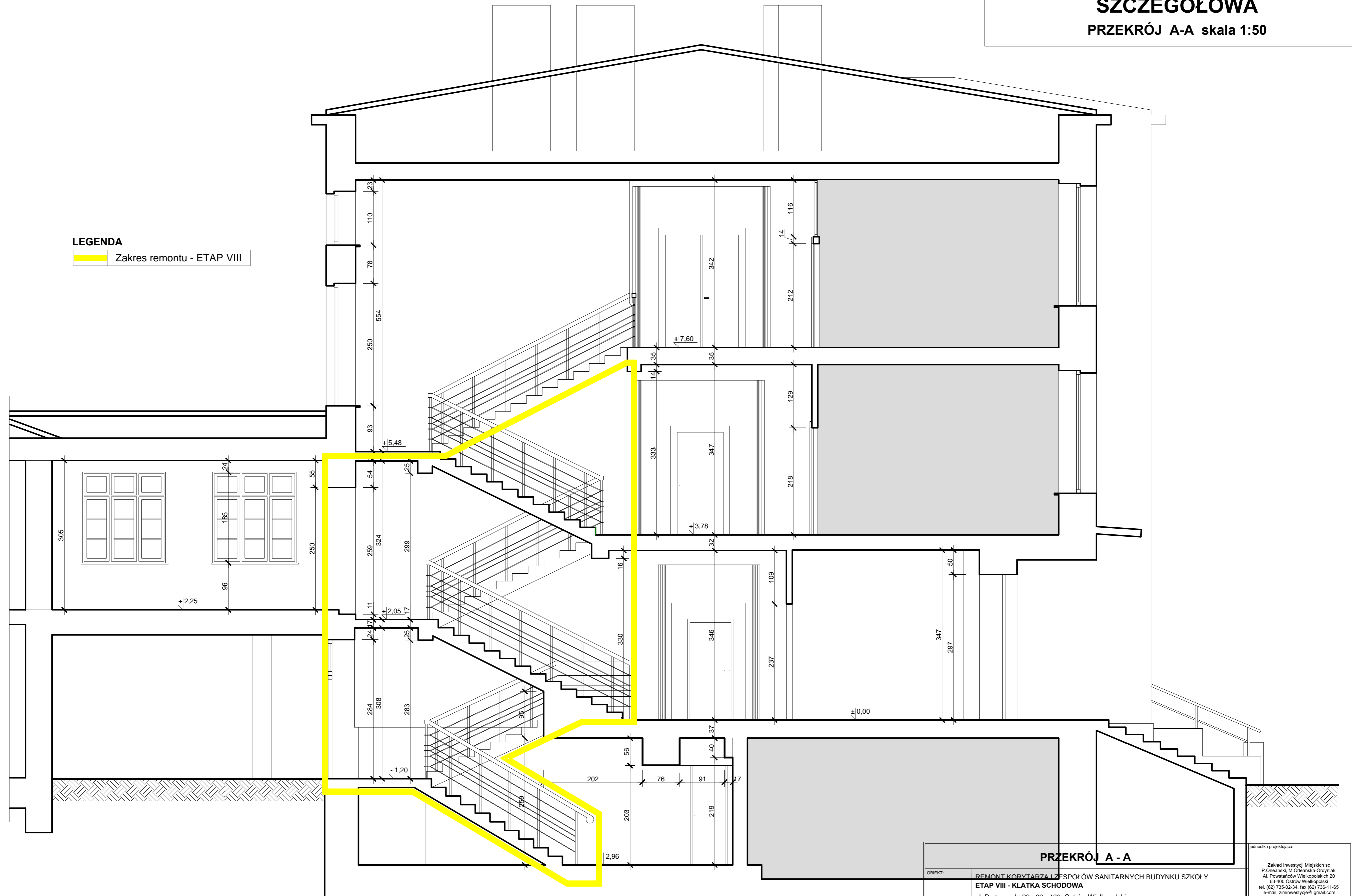
INWENTARYZACJA BUDOWLANA

SZCZEGÓŁOWA

PRZEKRÓJ A-A skala 1:50

LEGENDA

Zakres remontu - ETAP VIII

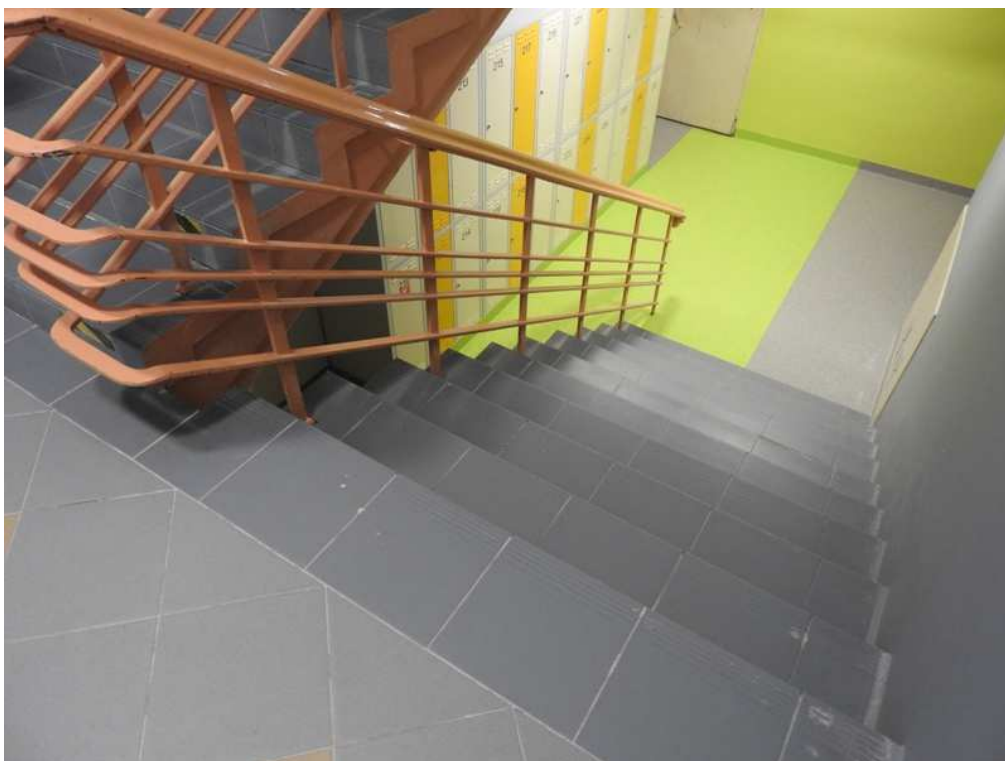


PRZEKRÓJ A - A

OBIEKT:	REMONT KORYTARZA I ZESPOŁÓW SANITARNYCH BUDYNKU SZKOŁY			jednostka projektująca:	
LOKALIZACJA:	ul. Partyzancka 29, 63-400 Ostrów Wielkopolski			Zakład Inwestycji Miejskich sp. z o.o. P. Orleański, M. Orleańska-Ordyniak Al. Powstańców Wielkopolskich 20 63-400 Ostrów Wielkopolski tel. (62) 735-02-34, fax (62) 736-11-65 e-mail: ziminvestycje@gmail.com NIP: 622-10-09-267	
INWESTOR:	Zespół Szkół Ekonomicznych im. Józefa Gniazdowskiego ul. Partyzancka 29, 63-400 Ostrów Wielkopolski			SIERPIEŃ 2019	
STADIUM:	INWENTARYZACJA BUDOWLANA SZCZEGÓŁOWA			skala: 1:50	
PROJEKTANT:	branża budowlana	mgr inż. Paweł Orleański	UAN.7342-26/91	podpis	nr rys.
ASYSTENT PROJEKTANTA:	branża budowlana	mgr inż. Magdalena Orleańska-Ordyniak		podpis	1-5
KIEROWNIK ZESPOŁU PROJEKTOWEGO:		mgr inż. Paweł Orleański	UAN.7342-26/91	podpis	

DOKUMENTACJA FOTOGRAFICZNA

KLATKA SCHODOWA – PIWNICA/PARTER









KLATKA SCHODOWA – PARTER/I PIĘTRO













